



A609X

سامانه کمک بازرسی خودرو آریا اسکن



آشکارسازی تهدیدات جاسازی شده در کامیو نها و کانتینرها

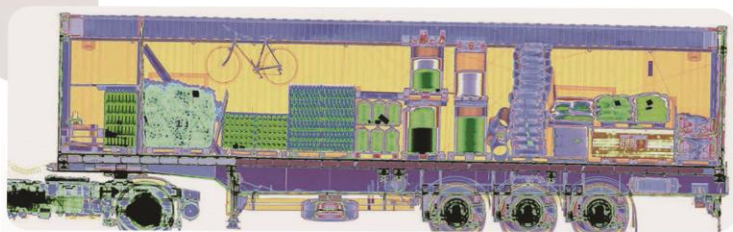
قابلیت تشخیص اجناس شناسایی شده در کامیو نها و کانتینرهای تحت اسکن

نرم افزار حرفه ای ، ساخت ایران

نفوذ در فولاد: 340 میلی متر

دارای منبع پرتو با توان: 9.0 MEV

طبقه بندی پیشرفته مواد به کمک تکنیک
(Dual Energy Material Discrimination)



قابل اطمینان ترین دستگاه از نظر فناوری های امنیتی می باشد زیرا با استفاده از شتاب دهنده ای که توان آن دو برابر توان دستگاههای معمولی است نفوذ دستگاه را در فولاد و استیل به شدت افزایش داده است . همچنین قدرت تفکیک صحیح مواد نیز در این دستگاه با توجه به ارتقای شتاب دهنده انرژی دو برابر یا بیشتر می باشد . این دستگاه با بکارگیری روش اسکن اتوماتیک ، یک جریان ثابت و آزاد را برای مصرف کننده فراهم میکند. سیستم های غربالگری اشعه ی ایکس ، برای بهینه سازی بازرسی های امنیتی در بنادر ، فرودگاهها و گذرگاههای مرزی طراحی شده اند شما میتوانید خودروهای سنگین و سبک و سایر اشیاء دیگری که میتواند خطر آفرین باشد یا در آن سلاح ، مواد منفجره و مواد مخدر جاسازی گردد را کاملا بازرسی کنید

+98 21 88 530 494

WWW.ARIASCAN.COM

INFO@ARIASCAN.COM

Unit 2, floor 6, Bijan Tower
Mohseni Square, Mirdamad St
Tehran, Iran.



TECHNICAL SPECIFICATIONS

GENERAL SPECIFICATIONS

- Speed..... 3km/h ~ 15km/h
- Maximum vehicle size 2,8m (W); 4,6m (H); Length: No limit
- Inspection method Drive Through
- Inspection Flow Up to 150 vehicles per hour (vehicle with a 25m container)
- Steel Penetration* 340mm
- Beam energy* 9.0Mev (Dual energy)
- Area of radioprotection Width: 15m; Length: 30m
- Maximum dose absorbed by the driver $\leq 0,1\mu\text{Sv}$ / inspection
- Maximum dose for the operator $\leq 1\text{mSv}$ / year

STANDARD FEATURES

- Image auto save
- Zoom higher than 64x
- Edge enhancement
- High penetration function
- Sharpness
- Image Export BMP, JPG reports
- Network connection
- Scanning in real time
- Self diagnostic system
- Storage capacity above 50,000 images (expandable)
- Suspicious image tagging feature and image analysis report record
- Cabin automatic detection
- 4 image viewing stations

SECURITY

- Integrated sensors identify the driver's cabin automatically.
- Electronic barrier for trac control
- Trac lights for automatic trac control
- Video monitoring system with digital video recorder
- Radio communication system

INSTALATION DATA

- Operating Temperature -20°C ~ $+50^{\circ}\text{C}$ (-30°C ~ $+60^{\circ}\text{C}$ optional)
- Storage Temperature -30°C ~ $+55^{\circ}\text{C}$
- Humidity 0%~99% (non-condensing)
- Power Supply 380Vac +/-10%, three-phase + earth, 50/60Hz +/-1 (voltage can be congured according to customer need)
- Power Consumption 30kW

OPTIONAL FUNCTIONS

- Optical character recognition system (OCR)
- Radioactivity monitor
- Extra image analysis station
- Image storage
- Power supply stabilizer
- UPS

Ariascan

